



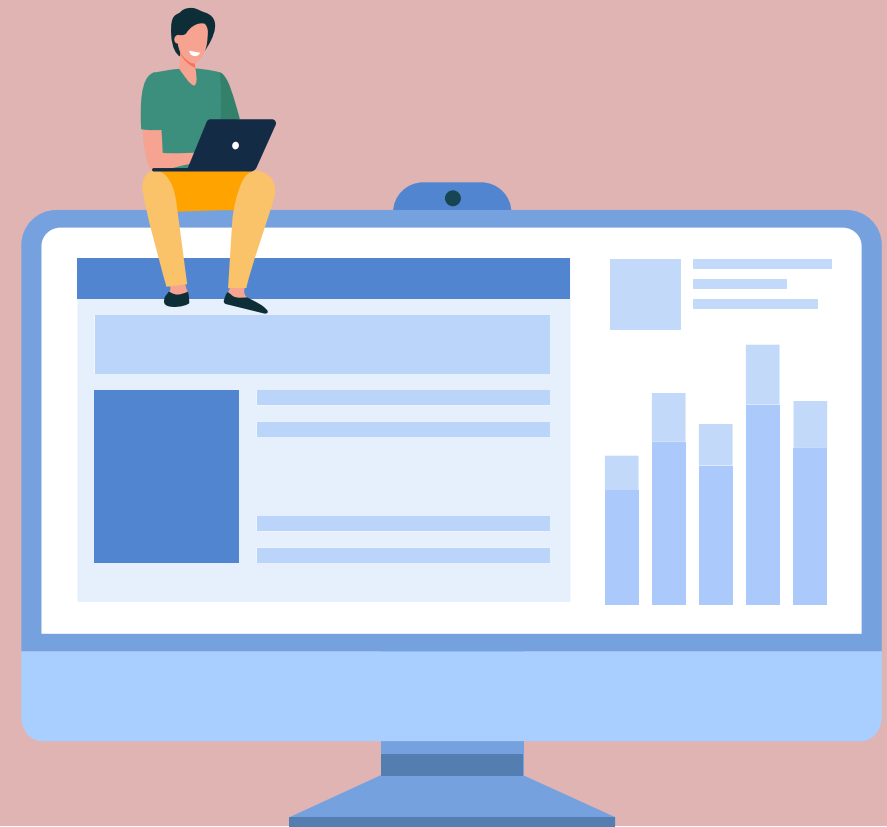
Universidad
de Concepción

ALUMNIUdeC

LAS PRUEBAS DE SELECCIÓN

Consejos para ingresar al mundo laboral





¿QUÉ PRUEBAS SE PODRÍAN APLICAR?

1. Pruebas profesionales.
2. Pruebas psicológicas laborales.
3. Pruebas de conocimiento.



¿CUÁLES SON LAS MÁS COMUNES?

Área cognitiva.

Se enfocan en evaluar aspectos como la inteligencia, atención, lenguaje, etc.

Pruebas proyectivas.

Exploran aspectos relacionados con la personalidad del postulante mediante estímulos visuales.



¿ES ÚTIL MEMORIZAR RESPUESTAS?

Las pruebas proyectivas se usan como información complementaria al proceso de selección y no existen respuestas correctas.

Contesta de forma honesta y segura de tus capacidades y tendrás mejores resultados.



Para más consejos de empleabilidad visita:

alumni.udec.cl/tipseempleabilidad



Universidad
de Concepción

ALUMNIUdeC